

Avec les solutions virtualisées Be Cloud, entrez dans l’univers des services et des avantages jusque-là réservés aux grandes entreprises.

La virtualisation, c’est l’évolution ! Avec de nombreux avantages associés : plan de reprise des activités, optimisation des performances, disponibilité, supervision... Nos data centers, s’appuient sur VMWare, leader incontesté des solutions à haute disponibilité, une technologie éprouvée en production qui vous permettra de répondre de façon efficace et rapide à l’évolution de vos besoins.

- Très haute Disponibilité : le niveau de disponibilité de Be Cloud est de 99.99% ! Cette haute disponibilité est analysée en temps réel, 24h/24 par nos automates de supervision NAGIOS
- Évolutivité : contrairement à une solution d’investissement informatique classique, la solution Be Cloud permet de suivre l’évolution des besoins de l’entreprise de manière totalement dynamique. Be Cloud fait évoluer l’infrastructure informatique nécessaire selon votre activité et vos besoins.
- Continuité : Be Cloud garantit une disponibilité optimale grâce à ses solutions optimisées de reprise d’activité en cas de panne, les effets sont minimisés sur la production informatique de l’entreprise.
- Réduction des dépenses : Be Cloud augmente l’efficacité énergétique, réduit les besoins en matériel et optimise votre rapport serveur informatique/administrateur. La fiabilité intrinsèque du système liée à l’automatisation permet de réduire les coûts d’administration du système.
- Sécurité : les data centers utilisés par les solutions Be Cloud offrent les plus hauts niveaux de sécurité possibles au vol, effraction, feu, intrusion, dégâts des eaux. La redondance entre les data centers permet également de faire face à l’ensemble des situations critiques.

VOS BESOINS	ANCIENNE INFRASTRUCTURE	SOLUTION BE CLOUD
Débit internet constaté pour le télétravail	NON Insuffisant pour offrir des performances stables pour le télétravail	OUI MPLS Gigabit Réseaux à haute disponibilité et qualité de service optimum pour le télétravail.
Back up externalisé et résistance aux dégâts et catastrophes majeures (eau, incendie...)	NON	OUI Back up natif en solution Be Cloud
Rapports de contrôle et de supervision des sauvegardes	TRES RAREMENT	OUI Rapports quotidiens 24h/24 - 7j/7 et contrôle facilité
Existence d’un Plan de Reprise d’Activité (en cas de défaillance d’un serveur)	RAREMENT car dispositif très coûteux	OUI Infrastructures Baies SAN et clusters redondants
Evolutivité technique et budgétaire de l’infrastructure informatique	NON Investissement constant en matériel avec des effets de seuils et de pics budgétaires.	OUI Evolutivité immédiate à la hausse comme à la baisse selon vos besoins. En période de crise, vous réduisez instantanément vos dépenses informatiques.
Souplesse de l’engagement financier et de la durée dans le temps	NON investissement avec engagement de 36 mois.	OUI Aucun engagement de temps, vous êtes libre du choix de votre solution avec un préavis de 2 mois*.

* suivant le type de contrat souscrit

Venez découvrir avec nous les solutions Be Cloud installées chez nos clients !

Echangez objectivement avec les entreprises qui ont choisi les solutions In Quarto Be Cloud.

Contactez nous maintenant au : 04 84 25 40 01.

Vos serveurs virtualisés et externalisés restent votre entière propriété.
Be Cloud assure également l’entière réversibilité de l’externalisation.

Notre site internet
www.becloud.fr



Data Center Paris
29, rue Edith CAVEL
94400 VITRY s/SEINE
Tél : 01 84 19 40 05

Cité de la Cosmétique
2, rue Odette JASSE - Bat A
13015 MARSEILLE

Service commercial : 04 84 25 40 01
Service technique : 04 84 25 40 02
Service administratif : 04 84 25 40 03

Les partenaires InQuarto
Iliad entreprise - orange DVI - HPVMWare
Microsoft - Verisign - Trend - Cisco - VEEAM - Sophos

Nouvelle Ete - Crédits photos : Fotolia



BE CLOUD !

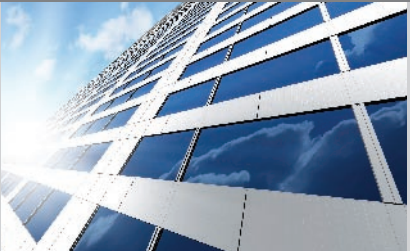
Les solutions d’hébergement et d’infogérance d’infrastructures informatiques en haute disponibilité.



*Supervision
proactive 24h/24.*

Be Cloud !
*est la solution
d'hébergement
externalisée,
à haute disponibilité,
personnalisée, sécurisée.*

*La croissance
de votre entreprise
passe aussi par
l'innovation
technologique.*



*Vos serveurs virtualisés
et externalisés
restent votre propriété.
Be Cloud assure également
l'entière réversibilité de l'externalisation*



*Se concentrer sur son cœur de métier.
Ne plus être tributaire de l'entretien et
des couts informatiques.*

*Réactivité optimale !
Vous avez besoin d'un nouveau serveur ?
BeCloud le déploie chez vous en 24h !*

Performances des systèmes, gestion virtualisée des services et réduction des coûts. Be Cloud est la solution.

En rationalisant votre infrastructure matérielle, vous choisissez l'adaptation, la souplesse et vous pilotez votre évolution en fonction des besoins.

- Réduction des dépenses informatiques : les coûts de main-d'œuvre, de produits et d'installations optimisés par l'automatisation et la virtualisation de vos traitements informatiques.
- Gain en réactivité et en flexibilité : mise à disposition accélérée des ressources. Vos applications toujours disponibles en temps réel.
- Contrôles sécurisés et centralisés des technologies de l'information. Vos connexions, votre espace de travail et vos applications sont inviolables.
- Amélioration sensible des performances, particulièrement pour les télétravailleurs.
- La haute disponibilité : une technologie jusque là réservée aux industries et aux grandes entreprises, enfin disponible pour les PME/TPE.

La solution Be Cloud offre des services adaptés aux besoins en temps réel de l'entreprise et permet une externalisation partielle ou totale de votre système informatique.

Choisissez le service qui vous convient et évoluez quand votre entreprise en a besoin. Plus d'achat de matériel coûteux et complexes à maintenir, plus d'investissements inadaptés dans des systèmes en perpétuelle évolution.

Avec Be Cloud : tout est compris dans un abonnement mensuel souple, évolutif et clairement défini.

TPE/PME : choisissez la technologie jusque-là réservée aux grands groupes industriels et aux grandes entreprises !

- Hébergement en cloud computing, baies SAN très haute performance, très haut débit.
- Mise à disposition de serveurs virtuels dédiés.

GRANDS COMPTES : optez pour une infrastructure matérielle dédiée.

- Hébergement en cloud computing, baies SAN FC (fiber channel), répartisseurs de charge KEMP, supervision dédiée.
- Mise à disposition de serveurs et infrastructure matérielle dédiée.
- Chefs de projets dédiés, gestion individualisée en mode projet, approche en mode processus, respect de la norme ITIL.

Hosted exchange : externalisez votre cluster Exchange

- Externalisation de votre cluster de serveur Exchange de façon linéaire et progressive.
- De 1 à 10 000 mail boxes.
- Votre PDA enfin synchronisé avec votre Outlook / Webmail

Quelle que soit la solution Be Cloud que vous choisissez, tout est compris dans un abonnement mensuel clairement défini.

BE CLOUD, Exprimez vos besoins, nous avons les solutions.

Be Cloud : l'infrastructure

Tous nos centres informatiques dernière génération sont implantés en France. Associés à la performance du traitement de l'information, ils mettent à votre disposition des moyens constamment dimensionnés à votre évolution. Quelle que soit votre dimension, Be Cloud a la solution.

- Data centers dernière génération à complète autonomie énergétique.
- Climatisation à tolérance de panne et supervision de température.
- Tolérance de pannes : disques, serveurs, baies SAN, commutateurs, firewalls...
- Accès Internet sécurisés : pénétration redondante opérateur MPLS, réseaux internet à très haut débit garanti et délai de latence optimisé pour le télétravail.
- Réseaux internet gigabit.
- Maintenance physique et logique préventive (AFNOR NFEN13-306).
- 3500 points d'alarme et de mesures, supervision NAGIOS.
- Sécurité physique aux normes APSAD R82 et R81.
- Baies SAN haute performance, socles de virtualisation multicœurs dernière génération.

Be Cloud : le projet

Externaliser partiellement ou totalement son infrastructure informatique est un acte important. Afin de vous offrir les meilleures performances possibles, un audit préalable de votre système sera effectué en amont (car tous les systèmes ne sont pas externalisables) comprenant :

- Une étude d'adéquation.
- Un audit des flux.
- La proposition d'un plan d'action intégrant la création d'un plan de retour arrière.
- La réalisation de la migration.
- Le suivi de la montée en charge.
- Les mesures de performances.
- Le suivi de la production.
- La vérification de la satisfaction des utilisateurs.